

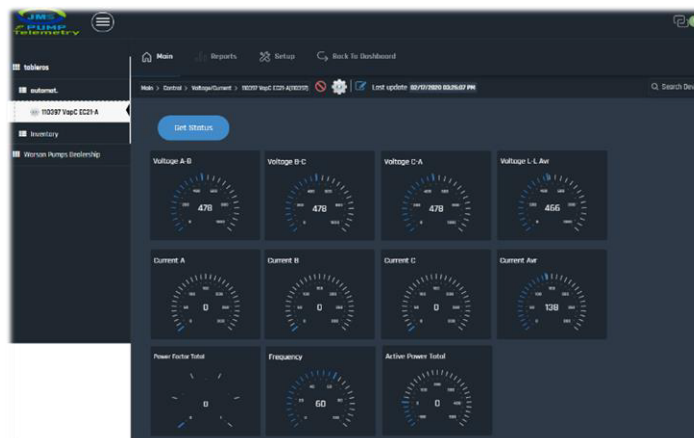
JMS PUMP TELEMETRY

UNA COMPACTA SOLUCION PARA EL MONITOREO Y CONTROL INDUSTRIAL Y DE BOMBEO.



El Vapor Cube es un revolucionario dispositivo rentable y de conexión en cualquier lugar, diseñado para una implementación en equipos de bombeo. Nuestra interfaz de usuario proporciona un fácil acceso al monitoreo y control, logrando la visualización y operación remota de la bomba.

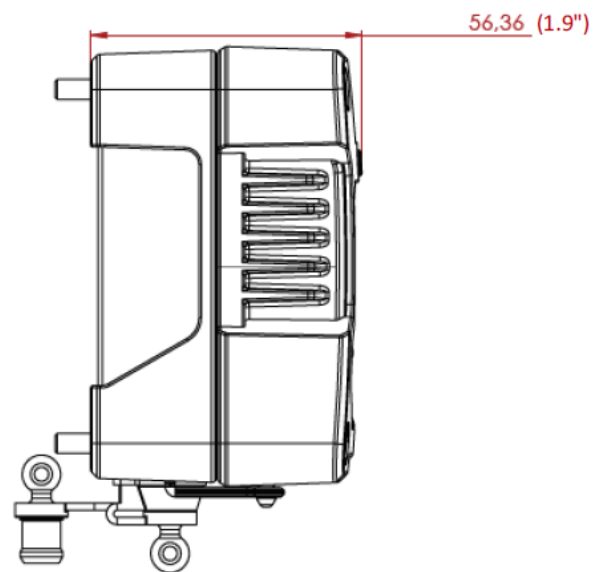
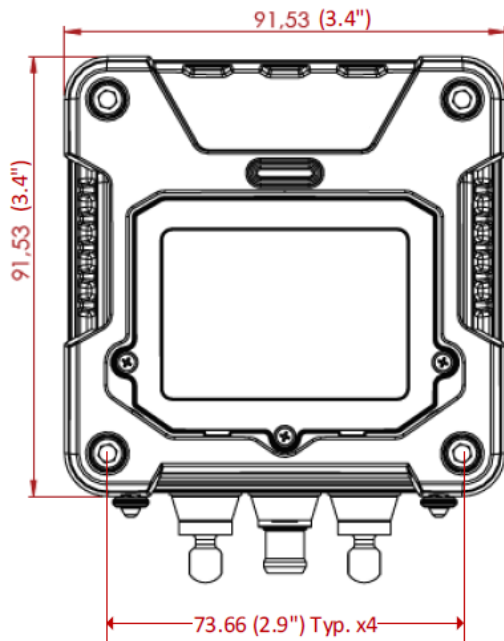
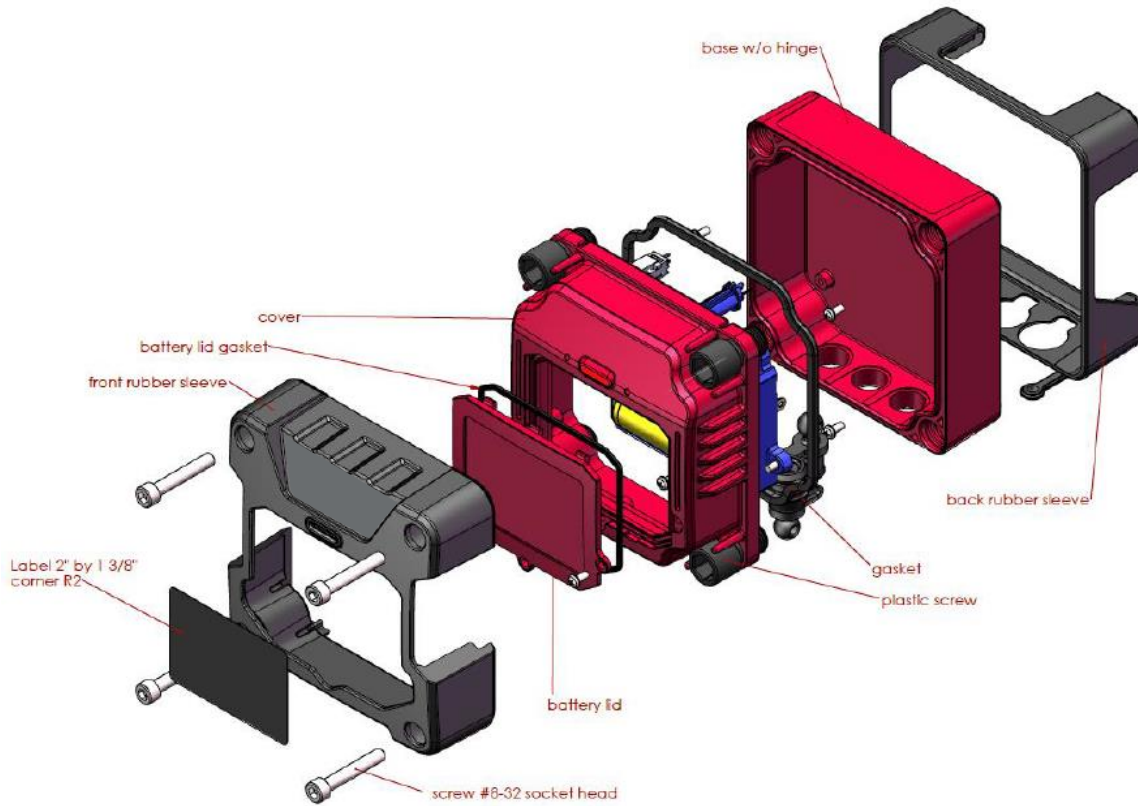
- Sensor de vibración 3 ejes y sensor de temperatura integrado.
- Conectividad celular y SIM global.
- 4 entradas analógicas
- 1x entrada de contador digital de alta velocidad
- Comunicación RS485 para control de bomba y accionamiento.
- BLE habilitado (Bluetooth)
- Radio sub Giga integrada (monitoreo de bombas múltiples)
- Funcionamiento con batería (únicamente para pruebas) y / o fuente de alimentación.
- GPS integrado para la ubicación del equipo.
- Robusta carcasa fibra de vidrio al 20% protegida por una funda de goma
- Interfaz de usuario y aplicación de navegador personalizadas fáciles de usar (iOS y Android)



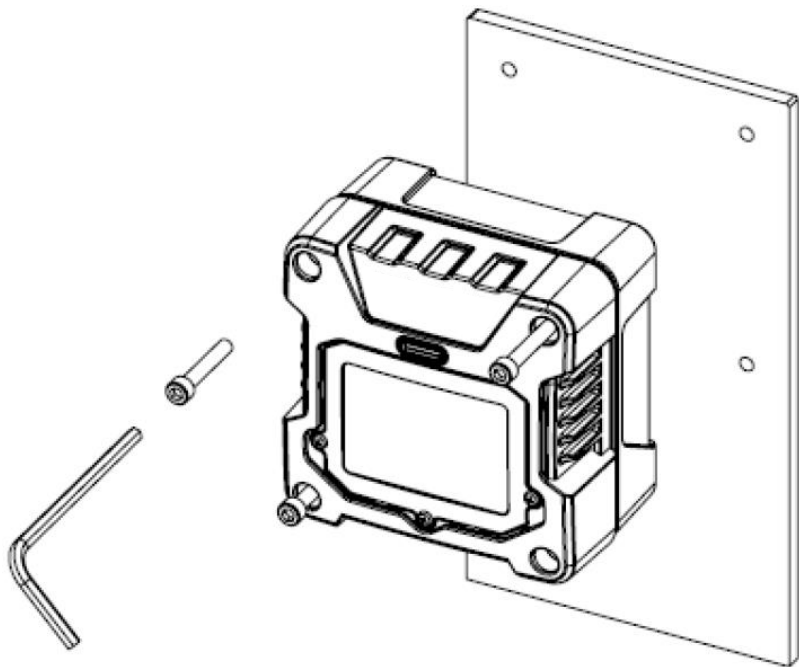
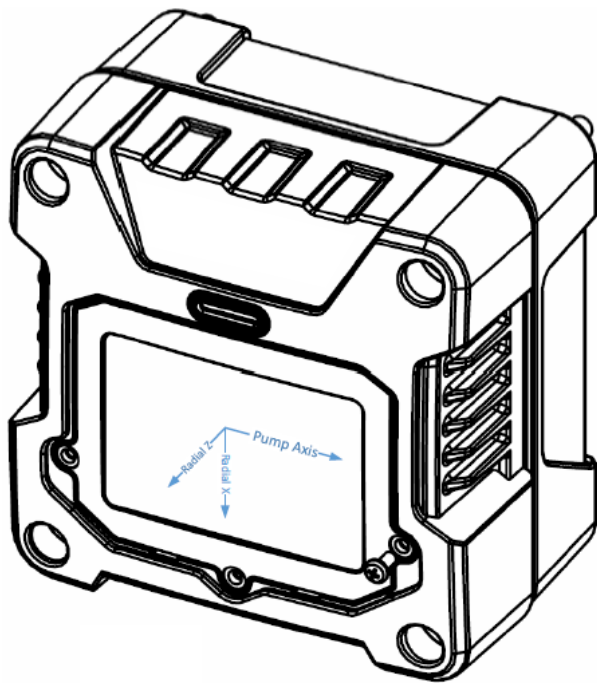
ESPECIFICACIONES

I/O	<ul style="list-style-type: none"> *4 Entradas analógicas 0-2.5V, 0-10V / 4-20mA Configurable. *1 entrada digital. *puerto de comunicación RS485 (ModBus).
COMUNICACION	<ul style="list-style-type: none"> *4G LTE conectividad celular en la nube. *900MHz configuración para conectividad con múltiples bombas. *GPS
MEDICIONES	<ul style="list-style-type: none"> *Monitoreo de vibración en los 3 ejes. *Monitoreo de temperatura $\pm 2.5^{\circ}\text{C}$ *Monitoreo de voltaje de fuente de alimentación
LECTURAS Y NOTIFICACIONES	<ul style="list-style-type: none"> *velocidad radial RMS *velocidad axial RMS *velocidad de rotación RPM *Tiempo de operación *Temperatura *Entradas analógicas-digitales
ALIMENTACION	*Batería(pruebas) / fuente externa 9..24VCC
INTERFAZ DE USUARIO	<ul style="list-style-type: none"> *Navegador Internet. *Aplicaciones móviles: iOS y Android para la conectividad con el dispositivo
DIMENSIONES / CONSTRUCCION	<ul style="list-style-type: none"> *9.1x9.1x5.6cm *IP66 funda de goma y carcasa fibra de vidrio al 20% *tornillos de montaje 1plg
TEMPERATURA AMBIENTE	*-30°C a +70°C

CONSTRUCCION / ENSAMBLE



ORIENTACION / MONTAJE



CABLEADO / CONEXIÓN SENSORES

- *Usar llave Allen 8mm para retirar la base de la unidad.
- *Abrir la unidad para acceder a la terminal de conexiones interna.
- *Insertar cable multiconductor seleccionado, para la conexión con los sensores (hacer las conexiones de acuerdo al diagrama abajo).

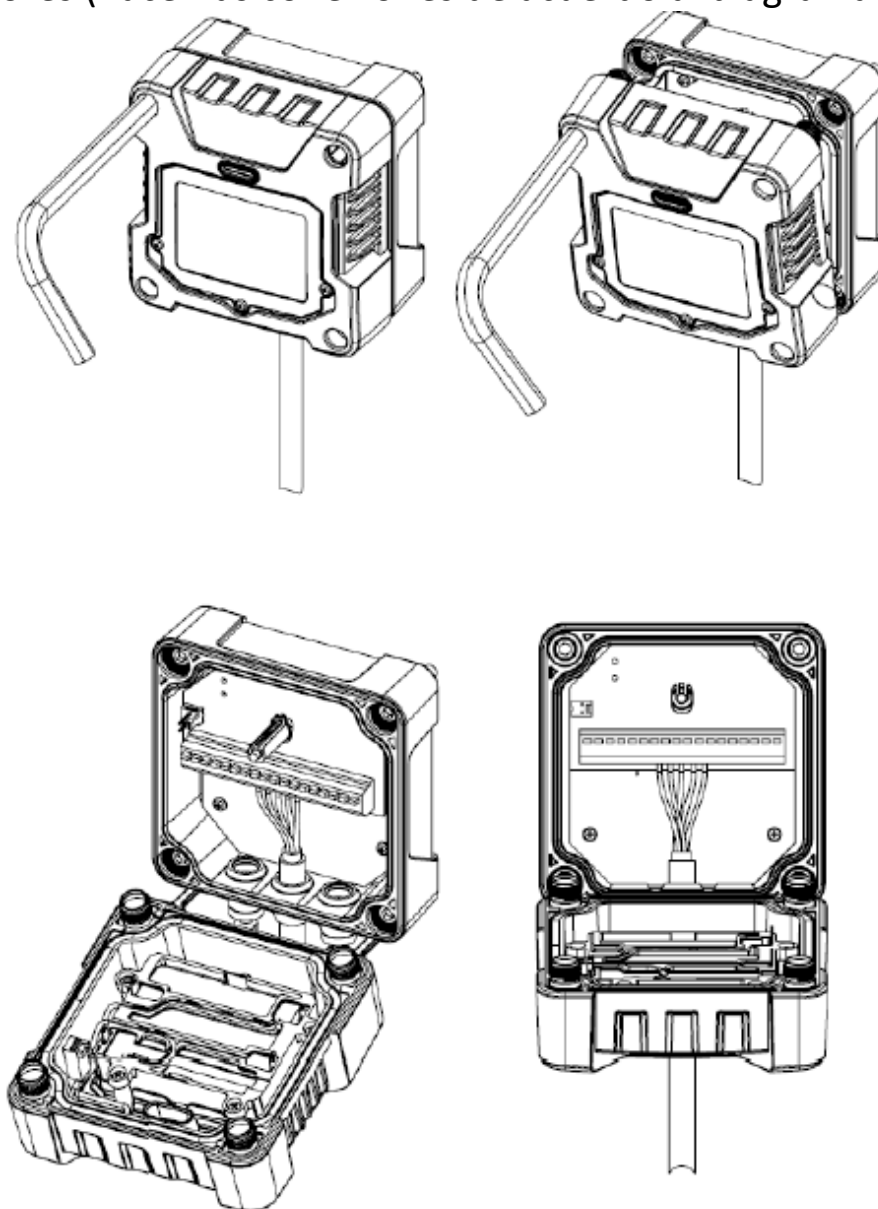


DIAGRAMA CONEXIONES

