

ARRANCADOR SUAVE

ESTANDAR WEG



Con la evolución de los procesos y de las máquinas, cada vez más se percibe la necesidad de utilizar recursos que permitan accionar los motores de forma suave y controlada. Utilizando tecnología de punta, los arrancadores suaves WEG fueron proyectados para garantizar la mejor performance para cada tipo de aplicación, ofreciendo recursos que permiten el arranque y la parada de motores eléctricos trifásicos de inducción, de manera simple y eficiente, protegiendo el motor y la carga contra impactos de conjugado (sacudidas) a través de la aceleración de forma gradual hasta alcanzar la rotación nominal. Los arrancadores suaves WEG son soluciones ideales, con excelente costo-beneficio, para arranques y paradas de motores trifásicos de inducción, en aplicaciones que requieran control de velocidad y torque durante el arranque.

Características Estándar

- Gabinete NEMA 1, auto soportado / fijación en pared (dependiendo de la potencia)
- Interruptor termomagnético principal
- Fusibles ultra rápidos NH Ar
- Arrancador suave WEG
- Transformador de control

Comando

- Botón iluminado (Inactivo / Arranque)
- Botón iluminado (Activo / Paro)
- Botón (Falla / Reset)
- Selector Manual / Fuera / Automático
- Botón de paro de emergencia general WEG

Tensiones

- Tensión de alimentación 220 / 440 Vac
- Tensión de control 110 a 120 V c.a.



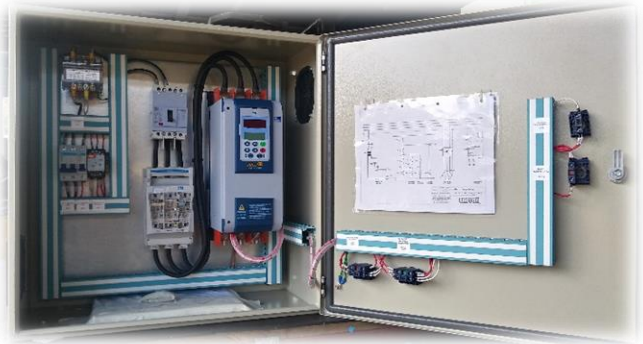
ARRANCADOR SUAVE

ESTANDAR WEG

BOMBAS
WARSON
SMART PUMPS®

**Principales Protecciones
Incluidas en el Softstarter**

- Falta de fase, tanto en la alimentación como en el motor
- Rotor bloqueado
- Sobrecarga en el motor
- Sobre y subcorriente en el motor
- Secuencia de fases
- Desbalance de tensión y corriente
- Falla interna, etc.



NOTAS:

*EL COSTO DE ESTE TABLERO NO INCLUYE INSTALACION NI PUESTA EN MARCHA (SE COTIZA POR SEPARADO)

*IMÁGENES ILUSTRATIVAS